



Česká televize

Jakou roli může plnit veřejnoprávní médiu mezi poskytovateli streamingových služeb?

Jan Maxa, ředitel vývoje a nových médií
Česká televize

Legislativní rámec - zákon o České televizi

- ČT poskytuje službu veřejnosti **tvorbou a šířením** televizních programů, popřípadě **dalšího multimediálního obsahu** a **doplňkových služeb** na celém území ČR za účelem naplňování demokratických, sociálních a kulturních potřeb společnosti a potřeby zachovat mediální pluralitu.
- ČT naplňuje veřejnou službu v oblasti televizního vysílání zejména tím, že ...
 - poskytuje **audiovizuální mediální služby na vyžádání**,
 - poskytuje veřejnosti informace a obsah ... prostřednictvím **internetových stránek a aplikací** ČT.
- ČT **nesmí umísťovat obchodní sdělení na své internetové stránky**, pokud nejsou součástí audiovizuálních mediálních služeb na vyžádání.

Základní principy vývoje originálního online obsahu v ČT

- **Více menších publik** - Chceme cíleně oslovovat nová publika - mladé diváky, subkultury, minority či jinak ohraničené skupiny napříč společnostmi a s nimi spojené kulturní a zájmové oblasti.
- **Ústřední kvalitou je autenticita** - Na straně tvůrců znalost prostředí a hlubší zájem o dané téma. Autenticita je dominantním kritériem kvality.
- **Otevřené formy** - Podporujeme experimenty a vyhledáváme nové způsoby narace.
- **Sdělení před nákladnou výpravností** - Nejde primárně o snahu ušetřit, ale o snahu rozvíjet tvůrčí kreativitu a inovace nezávisle na kvalitě vybavení a také mimo rámec klasické televizní a filmové estetiky.
- **Online = živě** - Online prostředí je živé a umožňuje okamžitě reagovat, aktualizovat a velmi těsně tak svázat pořad s jeho publikem a popřípadě i s aktuálním děním.

Exkluzivně v iVysílání od 6. 12. 2021



Wunderbaum

Seriál • Animovaný



Na záchodcích

Zábava • Společnost • Rozhovor • Zdraví



Protivný sprostý matky

Zábava • Osobnosti • Společnost



Rozhořčení

Dokument • Společnost • Spravedlnost



Jsme svoji

Dokument • Společnost • Časoběrný



Kritika budoucnosti

Společnost • Vzdělávací • Životní styl



Slyším poprvý

Dokument • Hudba • Rozhovor • Zábava



Do divočiny!

Dokument • Příroda • Zvířata • Česko



Sex

Seriál • Romantický • Drama • Zahraniční



Jak vám mohu pomoci?

Seriál • Animovaný • Společnost



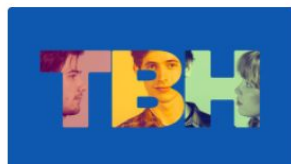
Hnědá rodina

Seriál • Komedie • Zahraniční



Hashtag

Seriál • Drama • Zahraniční



TBH

Seriál • Drama • Společnost • LGBTQIA+



Novinářky

Dokument • Společnost • Investigativní



Lekce rapu

Kultura • Publicistika • Rap



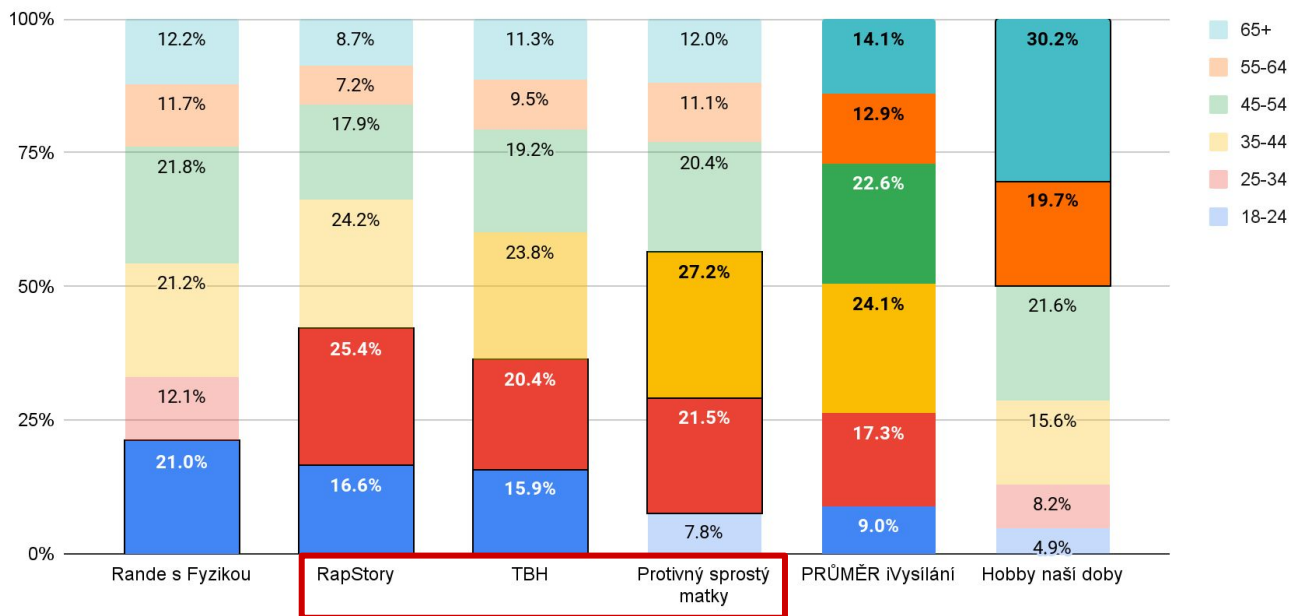
RapStory

Dokument • Historie • Hudba • Kultura

Věkové rozložení diváků u pořadů na webovém iVysílání

Srovnání **online-only pořadů** vůči nejoblíbenějšímu TV pořadu pro mladé (**Rande s fyzikou**), nejoblíbenějšímu TV pořadu pro starší publikum (**Hobby naší doby**) a **průměru iVysílání**.

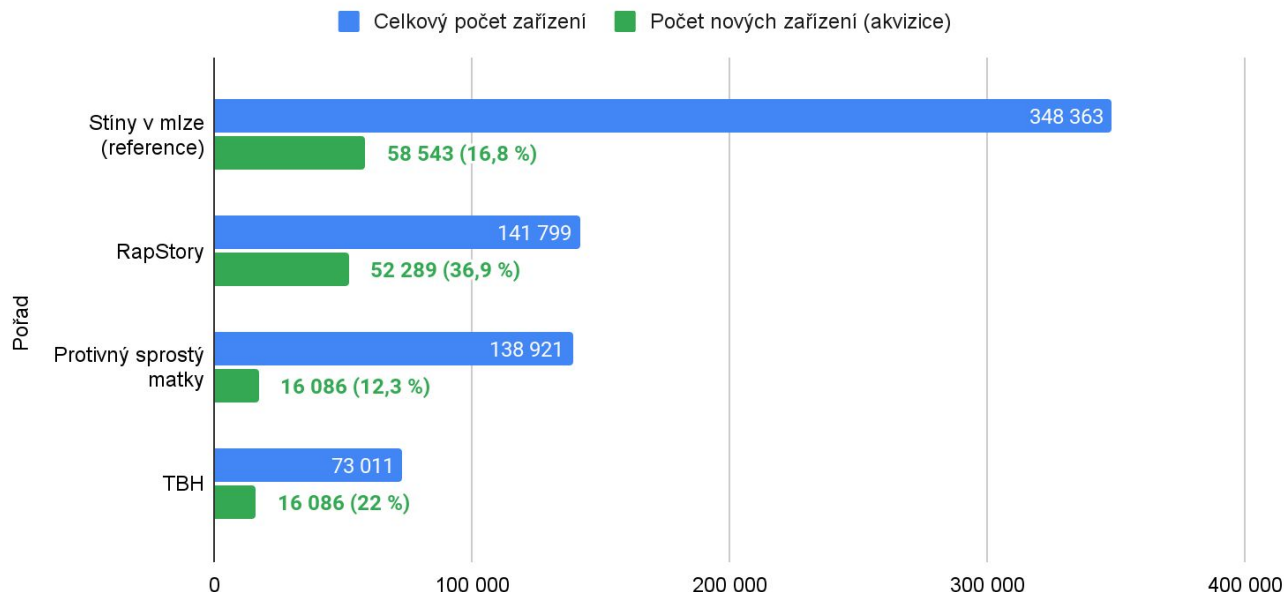
Pořady a jejich zastoupení ve věkových skupinách



Akvizice nových diváků u online-only pořadů

Online-only pořady přinášejí vzhledem k absolutní sledovanosti relativně velké množství nových diváků (**akvizic zařízení**).

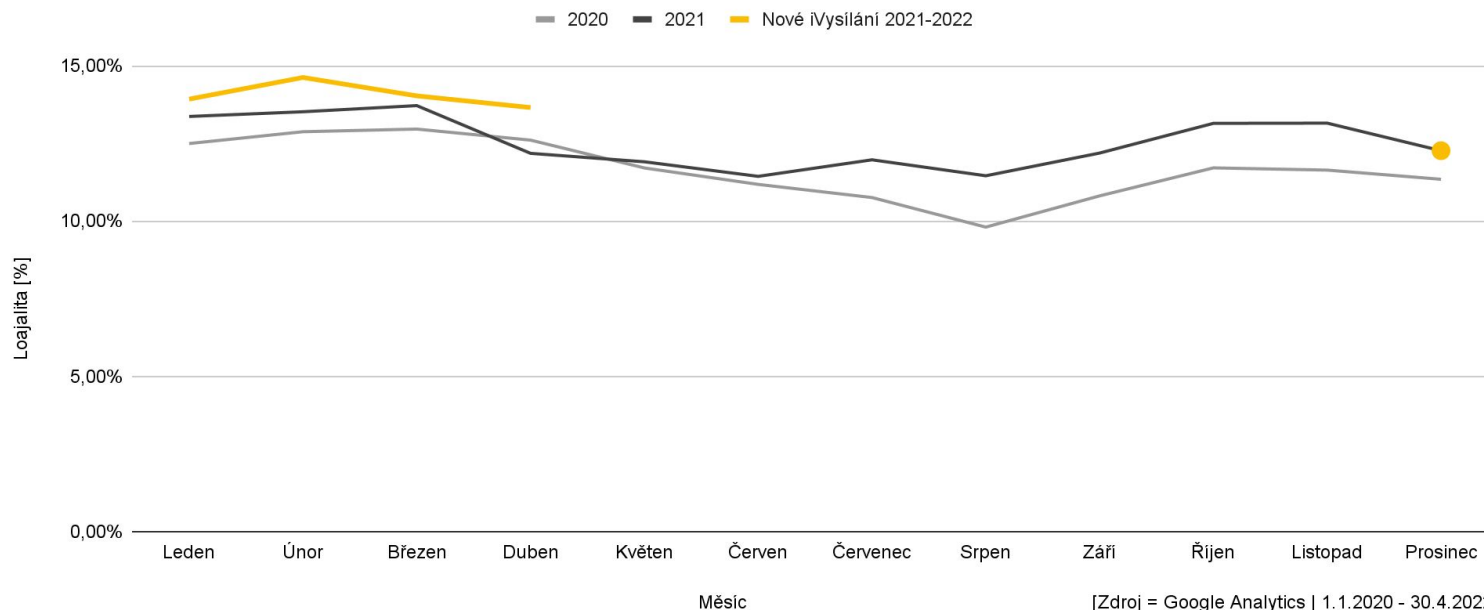
Počet zařízení za jednotlivé pořady



Loajalita uživatelů iVysílání

Metrika loajality se každým rokem zvyšuje. Uživatelé se pro obsah vrací a nejedná se jen o jednorázové návštěvy.

Loajalita na webu iVysílání (zařízení nás navštíví alespoň 4 různé dny v měsíci)



Role ČT mezi poskytovateli VOD

- iVysílání je veřejnoprávní platforma:
 - na které lze doručit TV obsah zejména cílové skupině 18 - 45 let;
 - pro online-only obsah, cílený na skupiny 12 - 45 let;
 - pro zvýšení komfortu sledování obsahu pro ostatní cílové skupiny.

