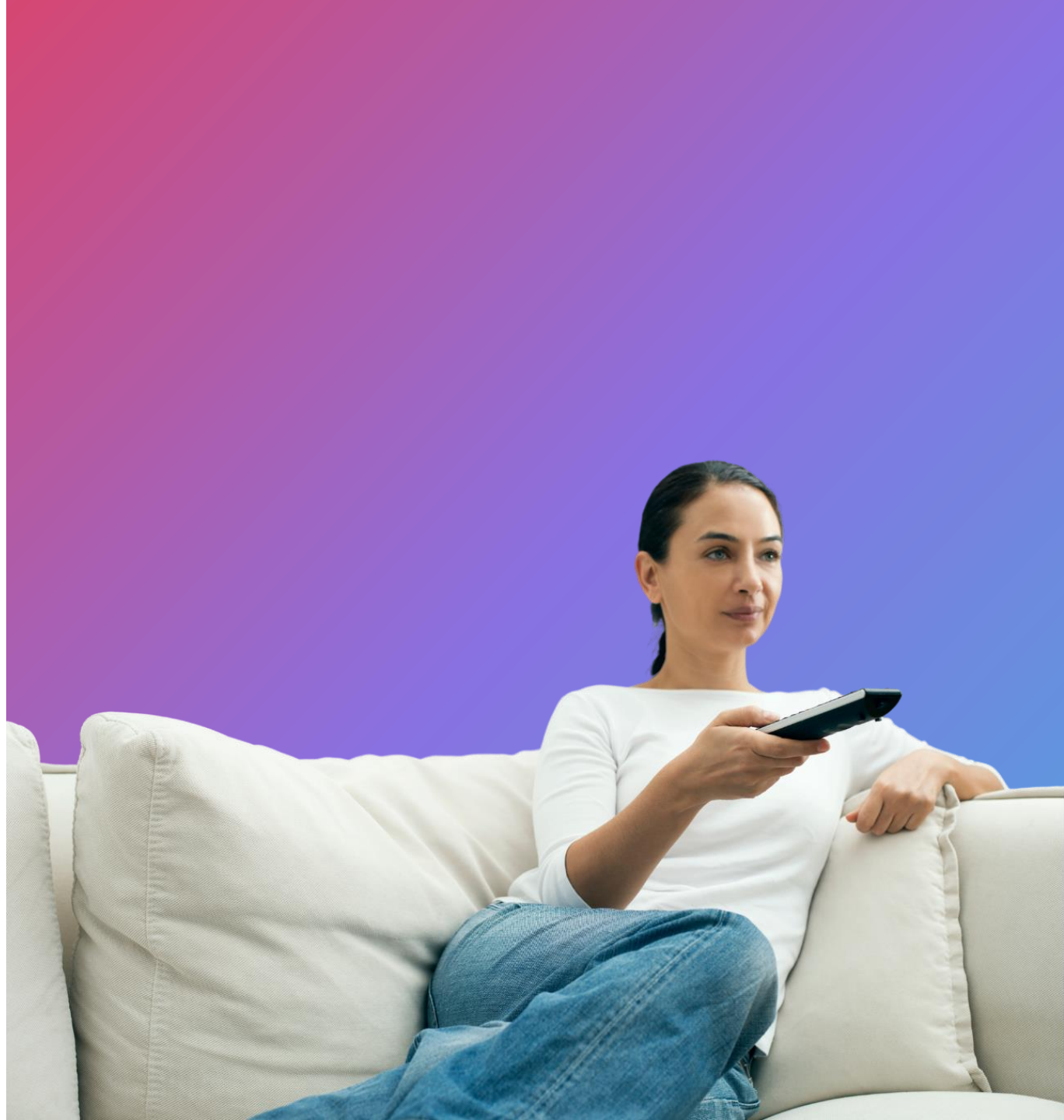


MĚNÍ SE ČESKÝ DIVÁK?

Tereza Šimečková

Digimedia 2024



Televize se mění...

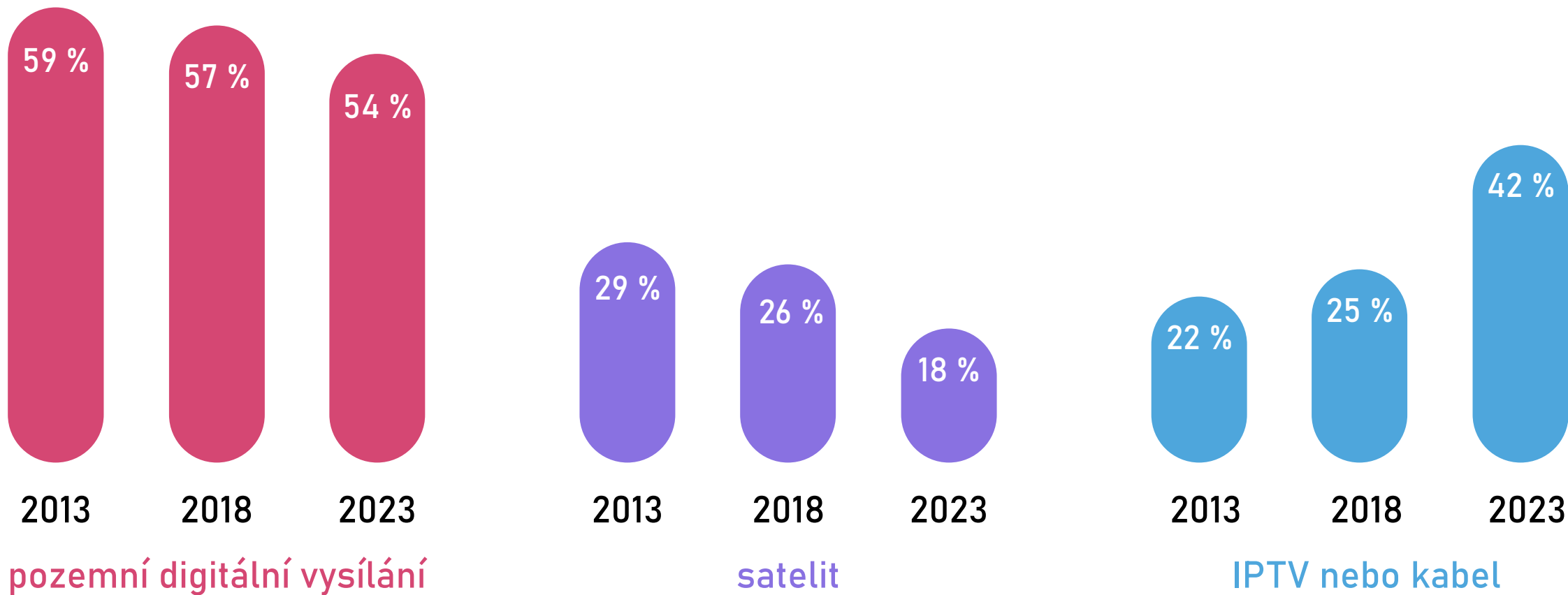
a (stále) je klíčovým médiem

52 %

TV domácností v ČR
má televizi
připojenou k internetu



IPTV neustále roste



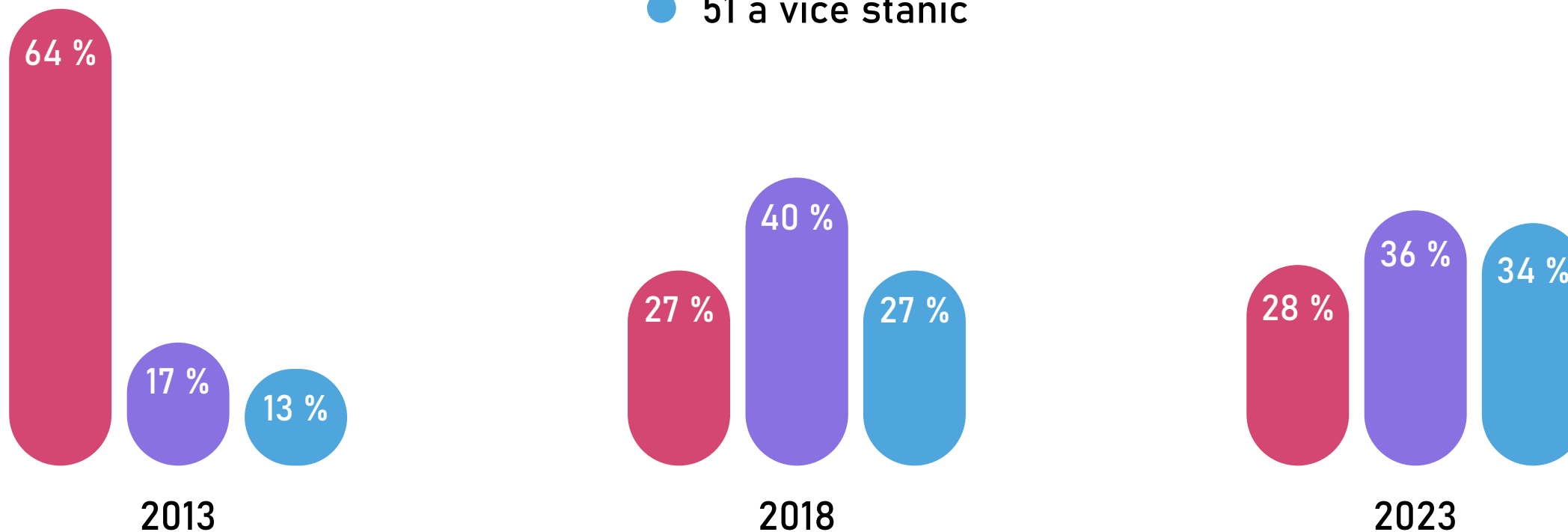
Pozn.: domácnost může mít více typů příjmu

Základ: televizní domácnosti, % váženě, N = 8820 (2013), 11583 (2018), 10982 (2023) TV domácností

Zdroj: ATO-Nielsen, Kontinuální výzkum, 2013–2023

Počet přijímaných stanic

- 5 až 25 stanic
- 26 až 50 stanic
- 51 a více stanic



Pozn.: bez odpovědí „nevím“ a „1-4 stanice“

Základ: televizní domácnosti, % váženě, N = 8820 (2013), 11583 (2018), 10982 (2023) TV domácností

Zdroj: ATO-Nielsen, Kontinuální výzkum, 2013-2023

Průměrný počet funkčních televizorů v domácnosti



1,35

2013



1,42

2018



1,52

2023

Denní konzumace TV v ČR (15+)

**3 hodiny
39 minut**



Trend odložené sledovanosti roste...

+130 % 2019–2023

2019: 10 min. 2023: 23 min.

Zdroj: ATO-Nielsen, ATS, odložená celkem, 2019–2023, 15+



30,1%

pravidelně využívá
placenou službu pro
sledování filmů a seriálů
dle vlastního výběru



DĚKUJI ZA POZORNOST



TEREZA ŠIMEČKOVÁ
tereza@adtime.cz